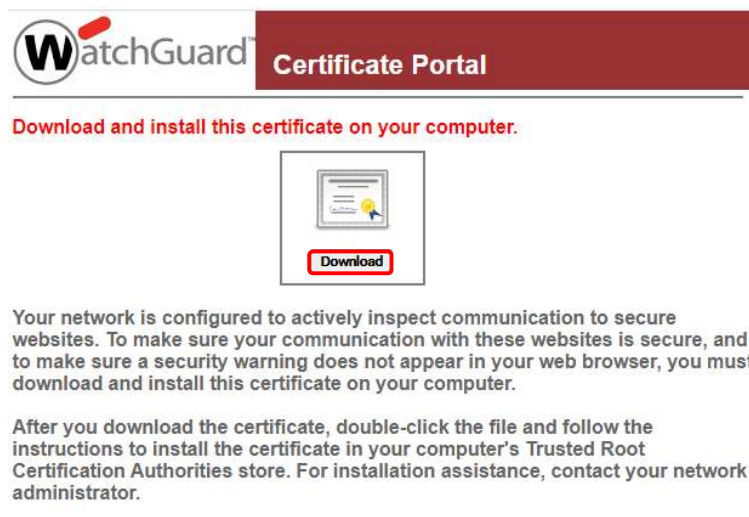


クライアント PC への証明書追加

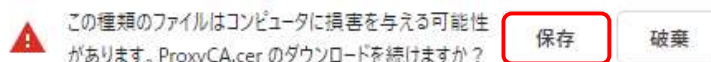
1. ログイン

- Web ブラウザーを開き、下記 URL で Web 画面にアクセスして頂きますと下記画面が表示されます。
URL: `http:// ***.***.***.*** :4126/` ※は UTM の IP アドレス
- Download ボタンをクリック。



2. 証明書をダウンロード

- 証明書ファイル (ProxyCA.cer) をダウンロード。
各 WEB ブラウザにより異なりますが、下記のような注意喚起を促すメッセージが出ますが、一旦保存してください。



3. ダウンロードしたファイルを PC にインストール

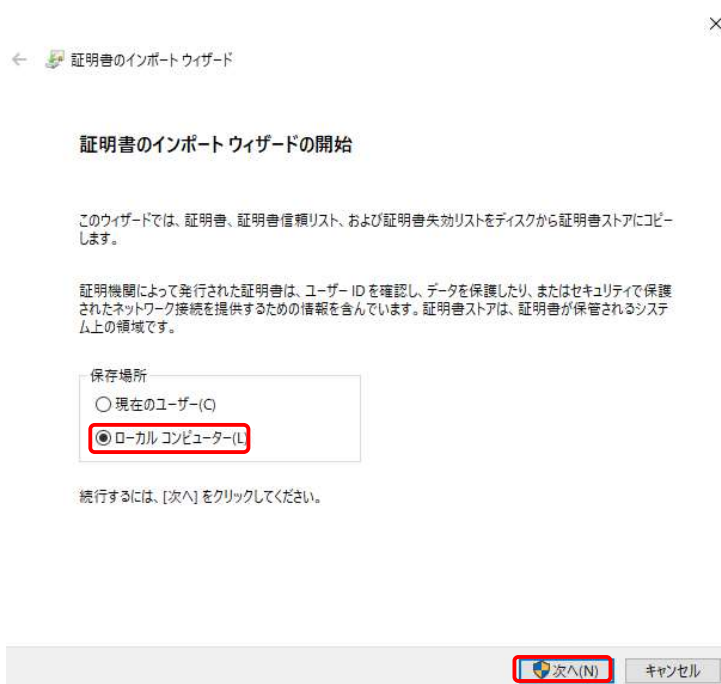
- 先程ダウンロードしたファイル上でダブルクリックをすると下記画面にかわりますので開くをクリック。



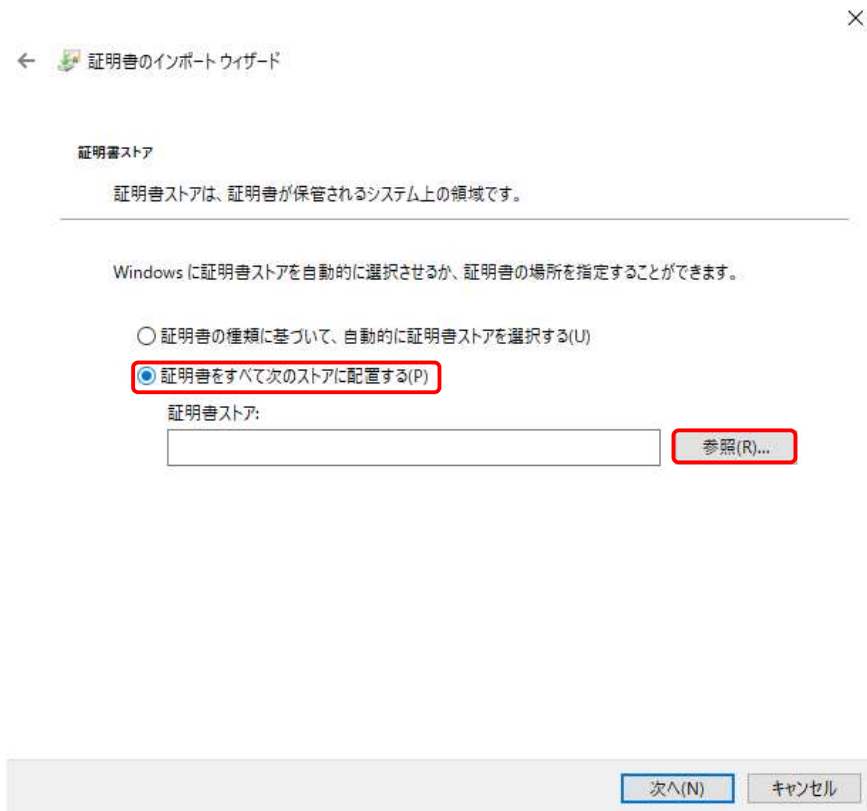
- ・ 証明書のインストールボタンをクリックすると、証明書のインポートウィザードの開始画面に切り替わります。



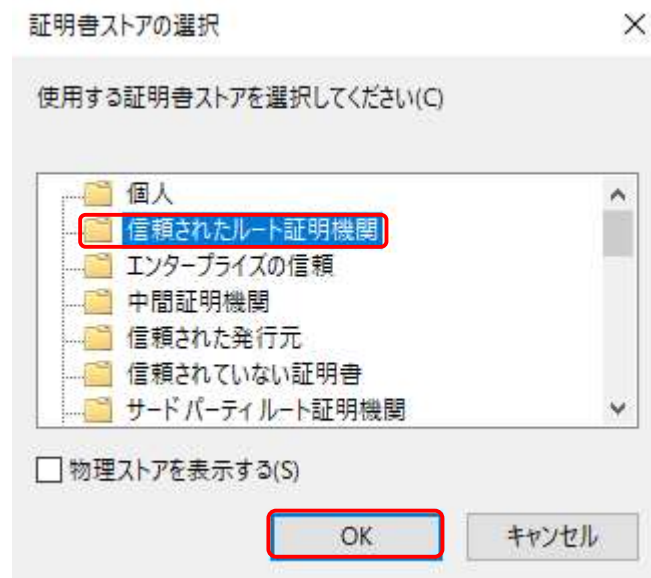
- ・ ローカルコンピューターを選択頂き次へをクリック。



- ・ 証明書をすべて次のストアに配置する (P) に切り替えて、参照ボタンをクリック。



- ・ 信頼されたルート証明機関を選択後、OK ボタンをクリック。



- ・信頼されたルート証明機関が証明書ストアに追加されているのを確認後、次へをクリック。



- ・証明書のインポートウィザードの完了画面に切り替わり完了をクリックすると証明書のインポートが完了となります。



